

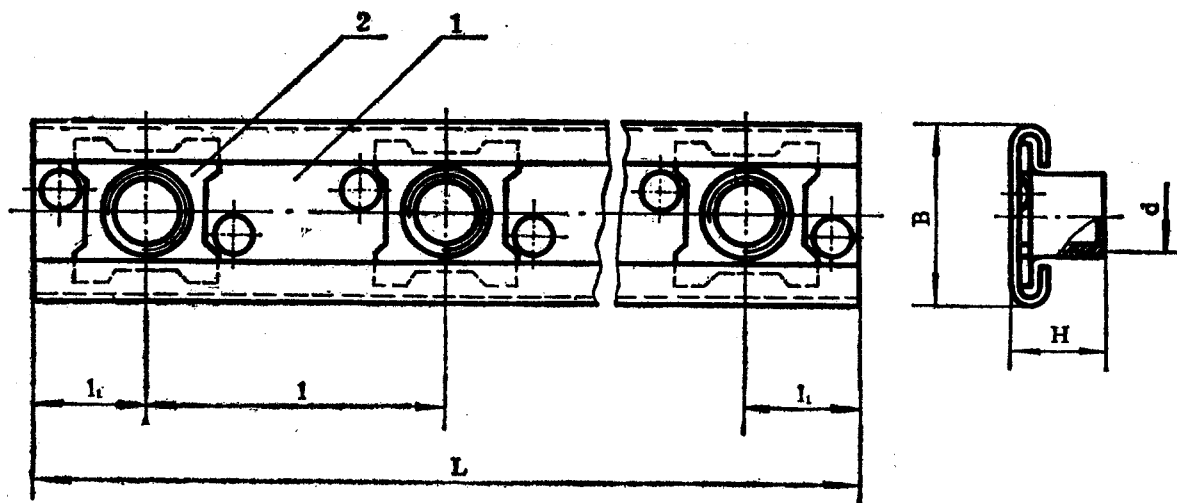
中华人民共和国国家标准

成组游动托板自锁螺母

Self-locking nuts, anchor, floating, Gang channel

GB 937-88

代替 GB 937-77



标记示例：d=M6, l=35mm, L=200mm的成组游动托板自锁螺母：GB937 M6×35×200

表1

d	参 考 尺 寸 mm			1	2
	H	B	$l_1$		
M4	5.3	15.5	12.5	GB1340 4× l×L	GB938 M4
M5	5.8			GB1340 5× l×L	GB938 M5
M6	6.8	17.5		GB1340 6× l×L	GB938 M6
M8	9	21	15	GB1340 8× l×L	GB938 M8
M10	11.3	23.5		GB1340 10× l×L	GB938 M10

表2

mm								
l	20	25	30	35	40	45	50	60

推荐d=M4~M8时用 $\phi 2.5$ mm铆钉, d=M10时用 $\phi 3$ mm 铆钉, 其数量及坐标由设计确定。间距l按表2选取: l=20mm仅用于d≤M5; l=25mm仅用于d≤M6; l=30mm仅用于d≤M8。L按下式计算:  $L = l(n-1) + 2 l_1$ , 式中n为螺母数量。

技术条件按 GB943-88。